

## PRESENTAZIONE

Direttore del corso: Prof. Stefano Della Torre

### FINALITÀ DEL CORSO

Il progetto "La Conservazione Programmata nello spazio comune Retico" si pone come caso modello di approccio alla conservazione e gestione del patrimonio culturale nel territorio alpino, perseguendo una significativa ricaduta sia in termini culturali che in termini occupazionali sul territorio di riferimento. Rendere la conservazione "programmata" significa attuare una visione di lungo periodo che fa rientrare il patrimonio architettonico e paesaggistico tra i motori di uno sviluppo sostenibile in senso ambientale, economico, sociale e culturale. Per questo assumono una valenza strategica le azioni di formazione e aggiornamento professionale, in cui vengono presentate le nuove tecnologie e le nuove pratiche per una cura continua ed efficace del patrimonio.

Il ciclo di incontri formativi è organizzato in collaborazione con il Politecnico di Milano e risulta strutturato in due moduli:

- **MODULO A – febbraio – aprile 2014**

#### GLI STRUMENTI

- **MODULO B – ottobre 2014**

#### LE TECNICHE

Ogni incontro è articolato nell'arco di una giornata e prevede sia presentazioni in aula che la visita guidata ad un caso di studio significativo per il tema trattato.

Da febbraio ad aprile si sono svolti gli incontri previsti nel primo modulo, riguardanti gli aspetti metodologici della protezione e valorizzazione del patrimonio culturale. Nel secondo modulo saranno presentate le tecniche più innovative sviluppate per rendere la conservazione programmata una strategia affidabile, applicabile a tutto il patrimonio storico diffuso e conveniente sia dal punto di vista dell'organizzazione del lavoro e della sistematicità. Le comunicazioni saranno integrate da esercitazioni pratiche su edifici storici configurabili come casi di studio, che verteranno sul rilievo laser-scanner, sugli aspetti diagnostici legati alla struttura e sulle pratiche ispettive per il sopralluogo.

Il progetto "CPRE" è finanziato all'interno del programma di Cooperazione Transfrontaliera Italia Svizzera e coinvolge un partenariato di enti tra i quali la Fondazione di Sviluppo Locale di Sondrio è soggetto attuatore e la Regione Valposchiavo è soggetto attuatore svizzero.

Tale progetto integra e sviluppa le attività previste nell'ambito dell' Azione 7 "La buona pratica degli interventi di restauro: analisi critica e proposte per un approccio per la conservazione programmata e la valorizzazione" del Distretto Culturale della Valtellina.

## MODULO B – LE TECNICHE

### Programma

#### 1 – CPP e BIMM

venerdì 03 ott 2014 – Sondrio: Castel Masegra

09.00 – 09.30	<b>INTRODUZIONE - COS'E' IL BIM</b> Ezio Arlati – Politecnico di Milano
09.30 – 10.30	<b>DAL 3D AL BIM: HBIM VERSUS BUILT HERITAGE INFORMATION MODELING MANAGEMENT</b> Raffaella Brumana – Politecnico di Milano Daniela Oreni – Politecnico di Milano
10.30 – 10.45	<b>COFFEE BREAK</b>
10.45 – 11.45	<b>IL PROGETTO DELLA BASILICA DI COLLEMAGGIO</b> Stefano Della Torre – Politecnico di Milano
11.45 – 12.45	<b>BIM PER IL PROGETTO DEL CANTIERE E SICUREZZA</b> Marco Trani – Politecnico di Milano
12.45 – 13.00	<b>INTERVENTI A RICHIESTA</b>
13.00 – 14.00	<b>PAUSA PRANZO</b>
14.00 – 16.00	<b>APPLICAZIONE DI TECNICHE DI RILIEVO LASER-SCANNER</b>

#### 2 – DIAGNOSTICA E MONITORAGGIO PER I PIANI DI CONSERVAZIONE

venerdì 17 ott 2014 – Tirano: Palazzo Marinoni

09.00 – 09.30	<b>INTRODUZIONE</b> Stefano Della Torre – Politecnico di Milano
09.30 – 10.30	<b>ANALISI STRUTTURALE</b> Carlo Poggi – Politecnico di Milano
10.30 – 10.45	<b>COFFEE BREAK</b>
10.45 – 11.45	<b>CONTROLLO DEL MICROCLIMA E CONSERVAZIONE PREVENTIVA</b> Elisabetta Rosina – Politecnico di Milano
11.45 – 12.45	<b>CONSERVAZIONE E CONOSCENZA DEL COMPLESSO DEL MONASTERO DI S. GIOVANNI A MÜSTAIR</b> Simon Berger – Bauhütte Kloster St. Johann Müstair
12.45 – 13.00	<b>INTERVENTI A RICHIESTA</b>
13.00 – 14.00	<b>PAUSA PRANZO</b>
14.00 – 16.00	<b>APPLICAZIONE DI TECNICHE DI DIAGNOSTICA</b>

#### 3 – LE ATTIVITA' ISPETTIVE

venerdì 31 ott 2014 – Mazzo di Valtellina: Palazzo Lavizzari

09.00 – 09.30	<b>INTRODUZIONE – ATTIVITA' ISPETTIVE E CONSERVAZIONE PROGRAMMATA</b> Stefano Della Torre – Politecnico di Milano
09.30 – 10.30	<b>METODOLOGIA DELLE ATTIVITA' ISPETTIVE</b> Paolo Gasparoli – Politecnico di Milano
10.30 – 10.45	<b>COFFEE BREAK</b>
10.45 – 11.4	<b>ISPEZIONE RIFERITA ALLE PROBLEMATICHE DI SUPERFICIE</b> Marco Realini – CNR ICVBC - Milano
11.45 – 12.45	<b>CONSERVAZIONE PROGRAMMATA E MANUTENZIONE, UN CASO DI STUDIO – LA CHIESA DI S. MARTINO A ZILLIS</b> Ivano Rampa – Restauratore - Almens
12.45 – 13.00	<b>INTERVENTI A RICHIESTA</b>
13.00 – 14.00	<b>PAUSA PRANZO</b>
14.00 – 16.00	<b>APPLICAZIONE DI TECNICHE ISPETTIVE</b>

## INFORMAZIONI

Il corso è rivolto a professionisti, amministratori, tecnici e studenti universitari che operano o intendono operare nel settore del restauro e della conservazione.

Per motivi organizzativi la partecipazione è limitata a 50 persone. Gli incontri si terranno, nella giornata di venerdì, in varie sedi sul territorio e prevedono una parte teorica in mattinata dalle 9.00 alle 13.00, pausa pranzo e attività pratiche nel pomeriggio dalle 14.00 alle 16.00.

Le iscrizioni dovranno essere effettuate separatamente per ogni singolo modulo attraverso il format allegato e verranno accettate in ordine cronologico fino ad esaurimento dei posti disponibili. Nell'iscrizione al secondo modulo verrà data la priorità a coloro che hanno già partecipato al primo modulo.

**Contributo per il costo di organizzazione per pranzi € 50.**

Alla fine di ciascun modulo verrà rilasciato un attestato di frequenza. Agli iscritti agli ordini professionali degli Architetti PPC e degli Ingegneri verranno rilasciati crediti formativi. Per le modalità di rilascio di tali crediti formativi contattare gli ordini professionali di appartenenza.

*Corso organizzato congiuntamente con:*

Ordine degli Architetti, Pianificatori, Paesaggisti e Conservatori della Provincia di Sondrio

Ordine degli Ingegneri della Provincia di Sondrio

Fondazione di Sviluppo Locale  
Via Piazzini, 23 - 23100 Sondrio (So)  
Tel.: +39 0342 358708 - Fax: +39 0342 518287  
[info@fondazioneviluppo.sondrio.it](mailto:info@fondazioneviluppo.sondrio.it)  
[www.distrettoculturalevaltellina.it](http://www.distrettoculturalevaltellina.it)



## FORMAT DI ISCRIZIONE - MODULO B

Io sottoscritto/a .....  
nato/a a ..... il .....  
residente a .....  
via .....  
tel. .... cell .....  
e-mail .....  
professione .....

richiedo l'iscrizione al corso:

**“La Conservazione Programmata nello spazio comune  
REtico – Modulo B”**

Data .....

Firma .....

L'iscrizione deve pervenire alla Fondazione di Sviluppo Locale  
entro il **13 giugno 2014**.

Successivamente, con mail della Fondazione stessa, sarà  
comunicata l'accettazione dell'iscrizione e il partecipante  
provvederà a versare il contributo di € 50,00, entro il **27 giugno  
2014**, sul conto corrente:

Fondazione di Sviluppo Locale

IBAN: IT 88L0335901600100000019453

indicando la causale: “contributo spese di organizzazione per  
pranzi corso CPRE – Modulo B”

**La ricevuta del versamento dovrà essere tassativamente  
consegnata in occasione della prima lezione.**

Inviare il presente modulo:

- Via posta: Fondazione di Sviluppo Locale  
Via Piazzini, 23 - 23100 Sondrio (So)
- Via fax: al n. +39 0342 518287
- Via e-mail: [info@fondazioneviluppo.sondrio.it](mailto:info@fondazioneviluppo.sondrio.it)

### INFORMATIVA AI SENSI DELL'ART.13 DEL D.LGS. 196/2003 (PRIVACY)

I dati conferiti in occasione dell'iscrizione e della partecipazione  
al corso:

**“La Conservazione Programmata nello spazio comune  
REtico – Modulo B”**

sono utilizzati esclusivamente per consentire lo svolgimento del  
corso medesimo. In ogni momento potranno essere esercitati nei  
confronti degli enti promotori i diritti di cui all'Art.7 del D.Lgs.  
196/2003 (la conferma dell'esistenza di dati personali, di  
conoscerne il contenuto e l'origine; verificarne l'esattezza o  
chiederne la rettifica; chiederne la cancellazione, la  
trasformazione in forma anonima o il blocco nel caso siano  
trattati in violazione della legge; opporsi in ogni caso, per motivi  
legittimi, al loro trattamento).

Con il contributo di:



Interreg



Distretto Culturale della Valtellina

Con il sostegno di:



Amministrazione Provinciale di Sondrio



Soprintendenza per i Beni Architettonici e  
Paesaggistici di Milano



Soprintendenza per i Beni Archeologici  
della Lombardia



Ufficio della cultura del Cantone dei  
Grigioni

Partner del progetto:



Fondazione di Sviluppo Locale



Regione Valposchiavo



Comune di Sondrio



Polo Poschiavo



Comune di Tirano



Denkmalpflege  
Tgira da monuments  
Servizio monumenti



Politecnico di Milano

Per informazioni:

### Fondazione di Sviluppo Locale

Via Piazzini, 23 - 23100 Sondrio (So)

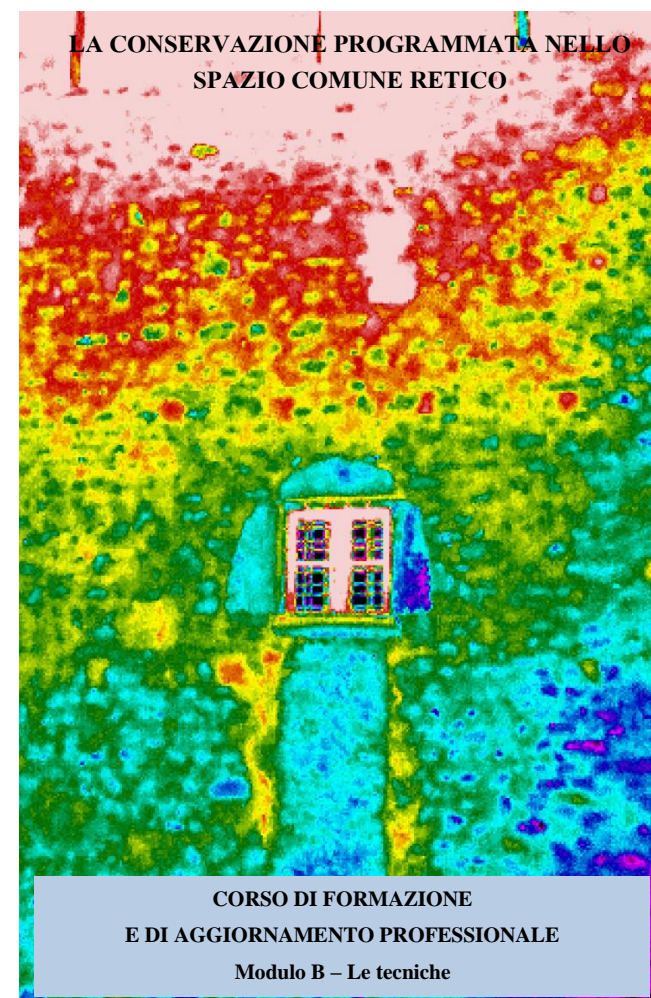
Tel.: +39 0342 358708 - Fax: +39 0342 518287

[info@fondazioneviluppo.sondrio.it](mailto:info@fondazioneviluppo.sondrio.it)

[www.distrettoculturevaltellina.it](http://www.distrettoculturevaltellina.it)



Le opportunità non hanno confini.



**CORSO DI FORMAZIONE  
E DI AGGIORNAMENTO PROFESSIONALE  
Modulo B – Le tecniche**

Ottobre 2014

