

PRESENTAZIONE

Direttore del corso: Prof. Stefano Della Torre

FINALITÀ DEL CORSO

Il progetto “La Conservazione Programmata nello spazio comune Retico” intende valorizzare ed ampliare la significativa rete di relazioni e di competenze che si è costituita sul territorio valtellinese a seguito delle attività di ricerca con profilo tecnico-scientifico nel settore della conservazione degli edifici monumentali sviluppate nell’ultimo decennio.

Il progetto si pone come caso modello di approccio alla conservazione e gestione del patrimonio culturale nel territorio alpino, perseguendo una significativa ricaduta sia in termini culturali che in termini occupazionali sul territorio di riferimento. Rendere la conservazione “programmata” significa attuare una visione di lungo periodo che fa rientrare il patrimonio architettonico e paesaggistico tra i motori di uno sviluppo sostenibile in senso ambientale, economico, sociale e culturale.

Per questo assumono una valenza strategica le azioni di formazione e aggiornamento professionale, in cui vengono presentate le nuove tecnologie e le nuove pratiche per una cura continua ed efficace del patrimonio. Il ciclo di incontri formativi, organizzato in collaborazione con il Politecnico di Milano, affronta quelli che sono i temi più nuovi e urgenti: la protezione e valorizzazione dei beni, la relazione tra interventi e gestione, la compatibilità tra tecniche tradizionali e innovative, la digitalizzazione delle procedure amministrative e progettuali, le tecniche di diagnostica e di ispezione.

Il corso risulta strutturato in due moduli:

- **MODULO A – febbraio – aprile 2014**
GLI STRUMENTI
- **MODULO B – settembre – novembre 2014**
LE TECNICHE

Ogni incontro è articolato nell’arco di una giornata e prevede sia presentazioni in aula che la visita guidata ad un caso di studio significativo per il tema trattato.

Il progetto “CPRE” è finanziato all’interno del programma di Cooperazione Transfrontaliera Italia Svizzera e coinvolge un partenariato di enti tra i quali la Fondazione di Sviluppo Locale di Sondrio è soggetto attuatore e la Regione Valposchiavo è soggetto attuatore svizzero.

Tale progetto integra e sviluppa le attività previste nell’ambito dell’ Azione 7 “La buona pratica degli interventi di restauro: analisi critica e proposte per un approccio per la conservazione programmata e la valorizzazione” del Distretto Culturale della Valtellina.

MODULO A - GLI STRUMENTI

Programma

1 – CONSERVAZIONE PREVENTIVA E PROGRAMMATA (CPP) E GESTIONE DEI BENI

venerdì 28 feb 2014 – Teglio: Sala del consiglio comunale

09.00 – 09.30	SALUTI INTRODUTTIVI
09.30 – 10.30	EVOLUZIONE DEL CONCETTO DI CPP Stefano Della Torre – Politecnico di Milano
10.30 – 10.45	COFFEE BREAK
10.45 – 11.45	VALORIZZAZIONE E GESTIONE: ESPERIENZE INTERNAZIONALI Rossella Moioli – Politecnico di Milano
11.45 – 12.45	UN CASO DI STUDIO: PALAZZO BESTA DI TEGLIO Silvia Zanzani – Soprintendenza di Milano
12.45 – 13.00	INTERVENTI A RICHIESTA
13.00 – 14.00	PAUSA PRANZO
14.00 – 16.00	VISITA AL PALAZZO BESTA DI TEGLIO

2 – COERENZA TRA CPP E TECNICHE DI INTERVENTO

venerdì 21 mar 2014 – Morbegno: ex convento di S. Antonio

09.00 – 09.30	INTRODUZIONE – LA FORMAZIONE DEGLI ARTIGIANI Giovanni Menghini – Servizio Monumenti di Coira
09.30 – 10.30	I MATERIALI, LA MANUTENIBILITÀ E LA SOSTENIBILITÀ SOCIO-ECONOMICA Lucia Aliverti – Politecnico di Milano
10.30 – 10.45	COFFEE BREAK
10.45 – 11.45	BILANCI ENERGETICI E LCA APPLICATI AL PATRIMONIO STORICO Monica Lavagna – Politecnico di Milano
11.45 – 12.45	TUTELA E FUNZIONALITÀ: OPPORTUNITÀ E CONFLITTI TRA PROGETTO E GESTIONE Valeria Pracchi – Politecnico di Milano Valentina Minosi – Soprintendenza di Milano
12.45 – 13.00	INTERVENTI A RICHIESTA
13.00 – 14.00	PAUSA PRANZO
14.00 – 16.00	VISITA ALL’AUDITORIUM E AI CHIOSTRI DI S. ANTONIO

3 – RICONOSCIMENTO UNESCO E PROTEZIONE DEI SITI

venerdì 11 apr 2014 – Poschiavo: convento Vecchio

09.00 – 09.30	INTRODUZIONE – L’UNESCO ED IL TERRITORIO Cassiano Luminati – Regione Valposchiavo
09.30 – 10.30	IL RICONOSCIMENTO E I CRITERI DI INTEGRITÀ E RICONOSCIBILITÀ Stefano Della Torre – Politecnico di Milano
10.30 – 10.45	COFFEE BREAK
10.45 – 11.45	IL SITO DELLA FERROVIA RETICA DEL BERNINA
11.45 – 12.45	LA CPP NEL PIANO DI GESTIONE Maria Paola Borgarino – Politecnico di Milano
12.45 – 13.00	INTERVENTI A RICHIESTA
13.00 – 14.00	PAUSA PRANZO
14.00 – 16.00	VISITA ALLA COLLEGIATA DI S. VITTORE ED ALLA CAPPELLA CONFRATERNITA SS. TRINITÀ

INFORMAZIONI

Il corso è rivolto a professionisti, amministratori, tecnici e studenti universitari che operano o intendono operare nel settore del restauro e della conservazione.

Per motivi organizzativi la partecipazione è limitata a 50 persone. Gli incontri si terranno, nella giornata di venerdì, in varie sedi diffuse sul territorio della Valtellina e Valposchiavo e prevedono una parte teorica in mattinata dalle 9.00 alle 13.00, pausa pranzo e visite guidate nel pomeriggio dalle 14.00 alle 16.00.

Le iscrizioni dovranno essere effettuate separatamente per ogni singolo modulo attraverso il format allegato e verranno accettate in ordine cronologico fino ad esaurimento dei posti disponibili. Nell’iscrizione al secondo modulo verrà data la priorità a coloro che hanno già partecipato al primo modulo.

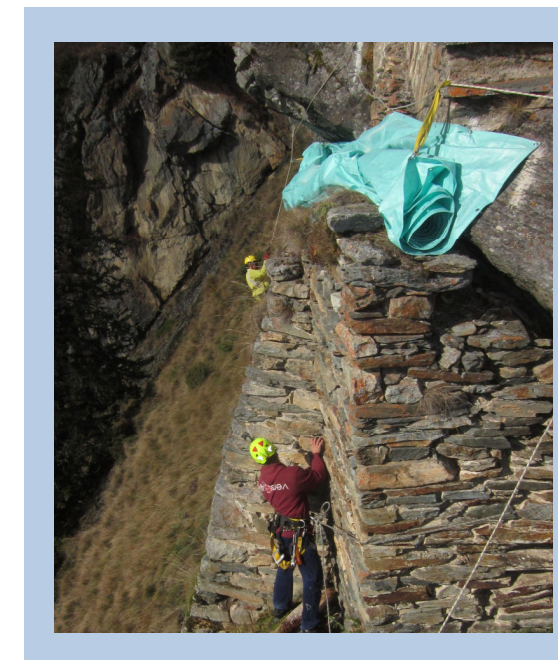
Contributo per il costo di organizzazione per pranzi: € 40 per ogni modulo.

Alla fine di ciascun modulo verrà rilasciato un attestato di frequenza. Agli iscritti agli ordini professionali degli Architetti PPC e degli Ingegneri verranno rilasciati crediti formativi.

Corso organizzato congiuntamente con:

Ordine degli Architetti, Pianificatori, Paesaggisti e Conservatori della Provincia di Sondrio
Ordine degli Ingegneri della Provincia di Sondrio

Fondazione di Sviluppo Locale
Via Piazza, 23 - 23100 Sondrio (So)
Tel.: +39 0342 358708 - Fax: +39 0342 518287
info@fondazioneviluppo.sondrio.it
www.distrettoculturalevaltellina.it



FORMAT DI ISCRIZIONE - MODULO A

Io sottoscritto/a
nato/a a il
residente a
via
tel. cell
e-mail

professione

richiedo l'iscrizione al corso:

**“La Conservazione Programmata nello spazio comune
REtico – Modulo A”**

Data

Firma

L'iscrizione deve pervenire alla Fondazione di Sviluppo Locale
entro il **14 febbraio 2014**.

Successivamente, con mail della Fondazione stessa, sarà
comunicata l'accettazione dell'iscrizione e il partecipante
provvederà a versare il contributo di € 40,00, entro il **21
febbraio 2014**, sul conto corrente:

Fondazione di Sviluppo Locale

IBAN: IT 88L0335901600100000019453

indicando la causale: “contributo spese di organizzazione per
pranzi corso CPRE – Modulo A”

**La ricevuta del versamento dovrà essere tassativamente
consegnata in occasione della prima lezione.**

Inviare il presente modulo:

- Via posta: Fondazione di Sviluppo Locale
Via Piazzini, 23 - 23100 Sondrio (So)
- Via fax: al n. +39 0342 518287
- Via e-mail: info@fondazioneviluppo.sondrio.it

INFORMATIVA AI SENSI DELL'ART.13 DEL D.LGS. 196/2003 (PRIVACY)

I dati conferiti in occasione dell'iscrizione e della partecipazione
al corso:

**“La Conservazione Programmata nello spazio comune
REtico – Modulo A”**

sono utilizzati esclusivamente per consentire lo svolgimento del
corso medesimo. In ogni momento potranno essere esercitati nei
confronti degli enti promotori i diritti di cui all'Art.7 del D.Lgs.
196/2003 (la conferma dell'esistenza di dati personali, di
conoscerne il contenuto e l'origine; verificarne l'esattezza o
chiederne la rettifica; chiederne la cancellazione, la
trasformazione in forma anonima o il blocco nel caso siano
trattati in violazione della legge; opporsi in ogni caso, per motivi
legittimi, al loro trattamento).

Con il contributo di:



Interreg



Distretto Culturale della Valtellina

Con il sostegno di:



Amministrazione Provinciale di Sondrio



Soprintendenza per i Beni Architettonici e
Paesaggistici di Milano



Soprintendenza per i Beni Archeologici
della Lombardia



Ufficio della cultura del Cantone dei
Grigioni

Partner del progetto:



Fondazione di Sviluppo Locale



Regione Valposchiavo



Comune di Sondrio



Polo Poschiavo



Comune di Tirano



Denkmalpflege
Tgira da monuments
Servizio monumenti



Politecnico di Milano

Per informazioni:

Fondazione di Sviluppo Locale

Via Piazzini, 23 - 23100 Sondrio (So)

Tel.: +39 0342 358708 - Fax: +39 0342 518287

info@fondazioneviluppo.sondrio.it

www.distrettoculturevaltellina.it



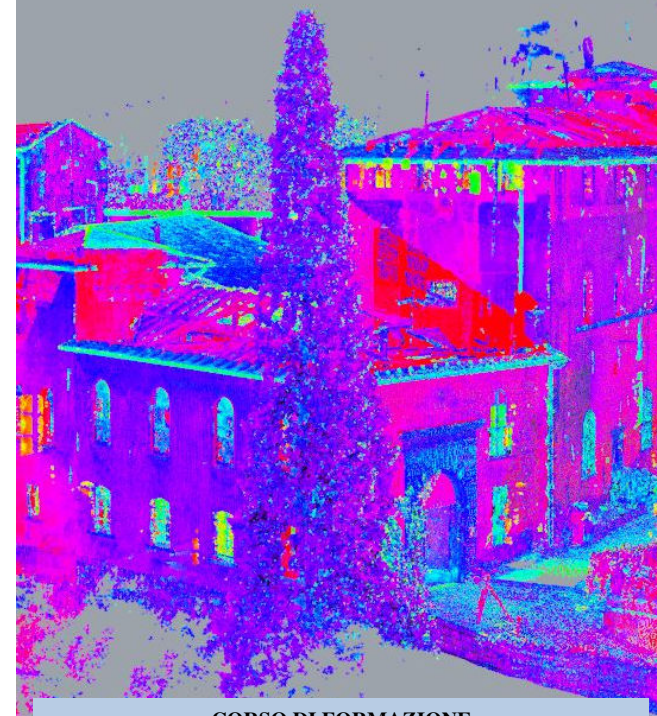
Unione Europea
Fondo Europeo di Sviluppo Regionale



Le opportunità non hanno confini.



LA CONSERVAZIONE PROGRAMMATA NELLO SPAZIO COMUNE RETICO



**CORSO DI FORMAZIONE
E DI AGGIORNAMENTO PROFESSIONALE
Modulo A – Gli strumenti**

Febbraio – Aprile 2014

