

LEGENDA SIMBOLI	
	Fondazione con piastrina di rinforzo
	MUR (verticali)
	MUR (orizzontali)
	CO Carbonaggio orizzontale
	CF Carbonaggio verticale
	AC Analisi in sezione
	Analisi delle volte

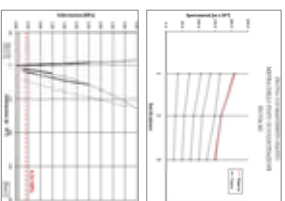
ANALISI DELLE STRUTTURE

- Sono stati realizzati:
- n. 5 sondaggi meccanici a carotaggio continuo sub/verticale per la determinazione della profondità di imposta delle fondazioni, con successivo video-ispezione dei fori realizzati;
 - n. 3 sondaggi meccanici a carotaggio continuo orizzontale per la determinazione degli spessori e della stratigrafia murarie, con successivo video-ispezione dei fori realizzati;
 - n. 8 prove con un martinetti piatto per la determinazione dello stato di sollecitazione delle strutture murarie;
 - n. 8 prove con due martinetti piatti paralleli per la determinazione delle caratteristiche di deformabilità delle strutture murarie e la stima della loro resistenza a compressione.
 - n. 4 prove su catene
- prove soniche sulla muratura
- Ispezione completa delle strutture lignee delle coperture e prova con resistograph sull'edilizia principale e secondaria
- Analisi delle volte

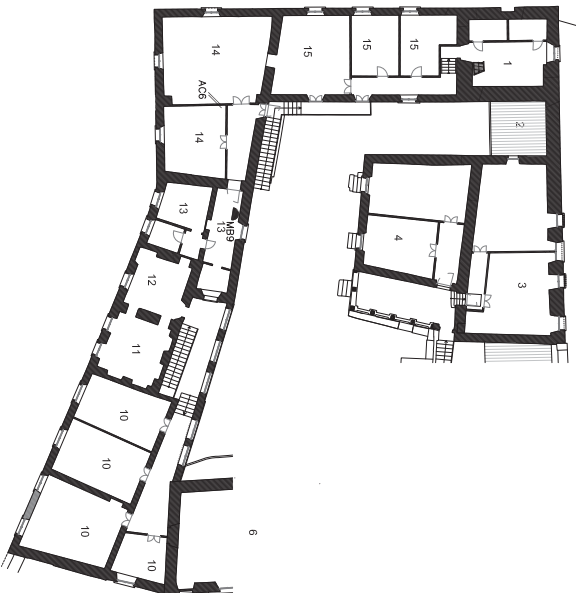
PROVE CON MARTINETTI PIATTI

Le prove con un martinetti piatto, consente di rilevare lo stato di sollecitazione locale presente nelle strutture murarie, misurando la variazione dello stato tensionale in un punto della muratura, provocata da un taglio libero di limitate dimensioni.

Le prove con due martinetti piatti paralleli consente di determinare in modo non distruttivo le caratteristiche di deformabilità di un campione rappresentativo della muratura.



CASTELL MASEGRA - Pianta Piano Primo (Stato di Fatto)

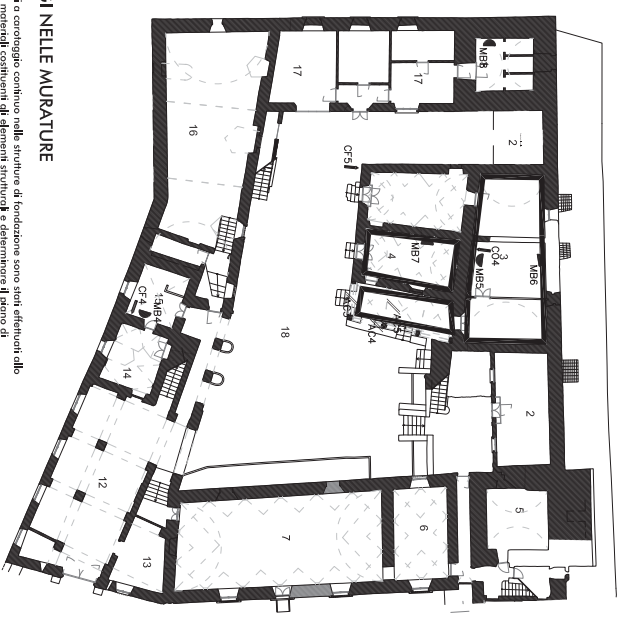
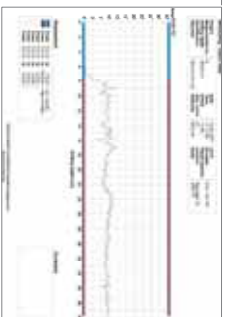


PROVE SU ELEMENTI STRUTTURALI IN LEGNO CON RESISTOGRAPH

Viene misurata la capacità resistente di un ago sottile che viene fatto penetrare nel legno per rotazione a velocità costante, e quindi consente di discriminare la variazione dei valori di densità del legno per ogni sezione.

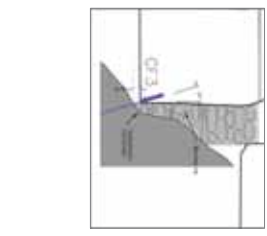
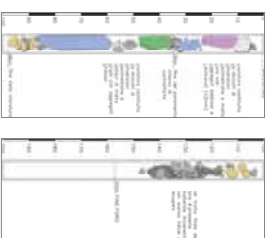
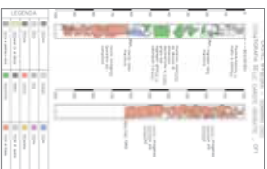
Per ogni prova viene generato un diagramma correlabile alla variazione di densità della specie legnosa nella sua sezione.

Le prove sono state effettuate negli edifici nord e sud-ovest



CAROTAGGI NELLE MURATURE

I sondaggi meccanici a carotaggio continuo sulle strutture di fondazione sono stati effettuati allo scopo di analizzare i materiali costituenti gli elementi strutturali e determinare il grado di imputo delle murature di fondazione. A tal fine sono state descritte le caratteristiche fisiche, strutturali, composizionali e litologiche dei materiali estratti.



CAROTAGGIO CFI



VIDEOISPEZIONE CFI

