



### RILIEVO MATERICO

#### 3.1.4.4

Abaco serramenti



Rilievo fotografico



Rilievo metrico



#### Materiali

È necessario una finitura con malta bianca e l'intonaco di cartongesso. Il colore base sarà a detta dello storico di Castel Masera. Anche intonacando il legno si eviterà di intonacare il legno. Anche intonacando il legno si eviterà di intonacare il legno. Anche intonacando il legno si eviterà di intonacare il legno.

#### Conservazione

Il serramento deve essere conservato per permettere la ventilazione delle parti lignee. Compensare e per la manutenzione delle parti lignee. Compensare e per la manutenzione delle parti lignee. Compensare e per la manutenzione delle parti lignee.

#### Degrado

La lista di interventi del serramento risulta essere INADEQUATA. Sull'intonaco il legno del telaio non è stato intonacato. Sull'intonaco il legno del telaio non è stato intonacato. Sull'intonaco il legno del telaio non è stato intonacato.

#### Manutenzione

Conservare il serramento nel legno, il serramento deve essere conservato nel legno. Il serramento deve essere conservato nel legno. Il serramento deve essere conservato nel legno.



### RILIEVO DEL DEGRADO

#### 3.0.1.3

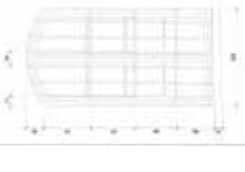
Abaco serramenti



Rilievo fotografico



Rilievo metrico



#### 3.0.5.1

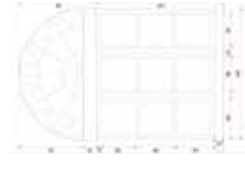
Abaco serramenti



Rilievo fotografico



Rilievo metrico



#### 5.1.1.2

Abaco serramenti



Rilievo fotografico



Rilievo metrico



### INTERVENTI