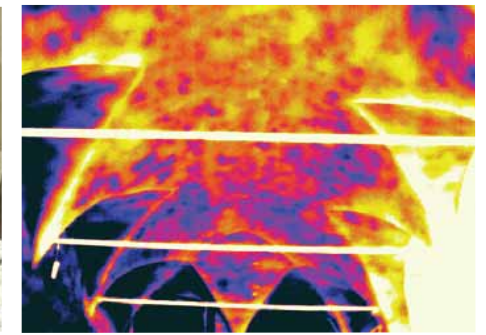
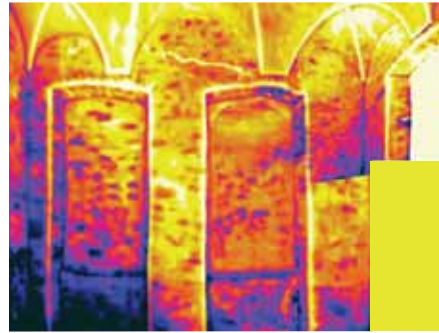


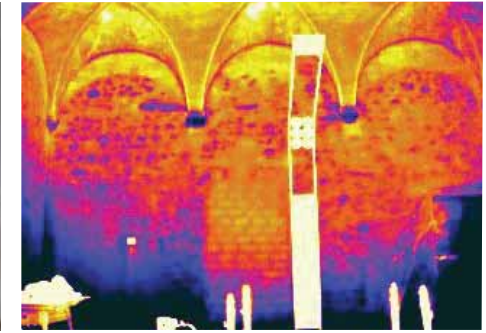
Sala affrescata al primo piano (1) 19.8°C < T°C < 21.8°C



Loggia al primo piano (2) 18.4°C < T°C < 20°C



Sala affrescata al primo piano (1) 16.8°C < T°C < 24.4°C

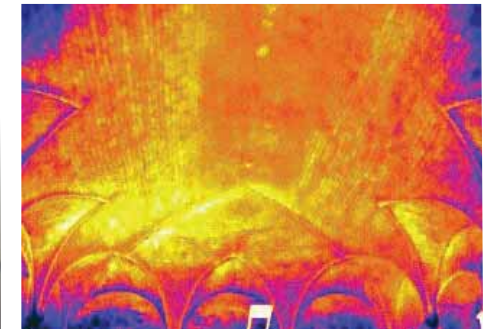
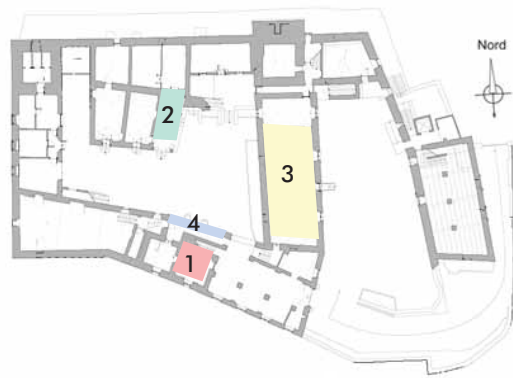


Salone al piano terra (3) 15.6°C < T°C < 17.7°C

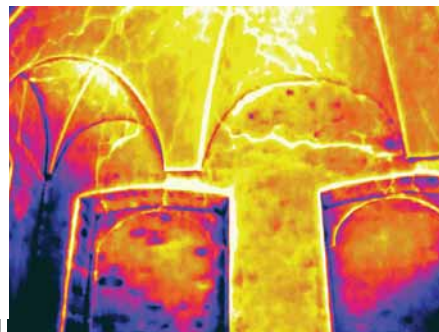
Mediante termografia IR è stata rilevata la presenza di tamponamenti di precedenti aperture soprattutto nei corpi di fabbrica a est (sia quello affacciato sulla corte interna sia su quella esterna) e nei corpo di fabbrica sud ovest.

Alcune anomalie della distribuzione delle temperature superficiali hanno permesso di identificare strutture murarie con tessitura e composizione differente dal pietrame generalmente usato per la costruzione di tutti gli elevati e volte.

Infatti le volte risultano per lo più in pietrame, tranne nel salone al piano terreno dell'edificio longitudinale tra le due corti, in cui la volta, le unghie e in alcuni punti anche la parte sommitale delle lunette è in cotto.



Salone al piano terra (3) 16.4°C < T°C < 18.1°C



Sala affrescata al primo piano (1) 22°C < T°C < 25°C



Salone al piano terra (4) 17°C < T°C < 18.7°C